

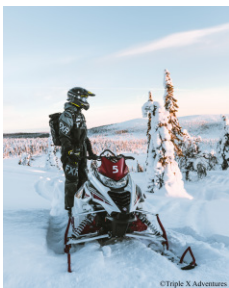
## Vad betyder egentligen skylten?



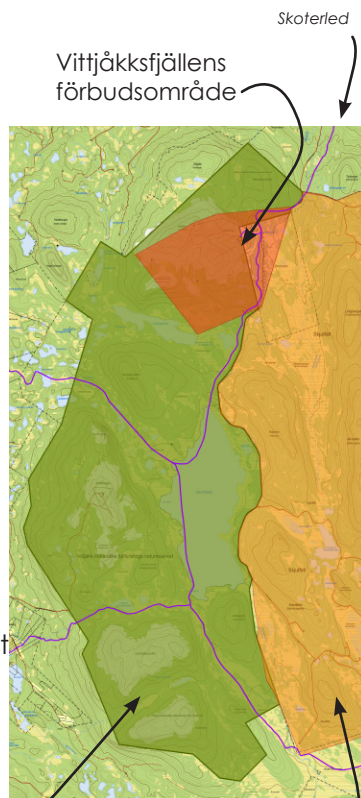
**Ledkruss** - Röda ledkruss markerar vinterleder av olika slag. Högerregeln gäller. Se till att du är på en skoterled och inte på en led för skidåkning! Skoterkörning på skidleder är förbjudet.



**Stopplikt** - Skotrar har alltid stopplikt vid passage över väg. Passagerare på skotern och kälken måste gå över när du passerar vägen.



©Tingle X Adventures



## Att tänka på

Inom Vittjåkk-Akkanälke naturreservat har Länsstyrelsen påtalat markslitage från terrängkörning. Här gäller särskilt stor försiktighet vid körning så att den känsliga naturen i naturreservatet inte skadas ytterligare. Länsstyrelsen kan komma att inskränka skoteråkning om inte hänsyn visas.

Vittjåkk-Akkanälke naturreservat

Arvidsjaur skjutfält förbudsområde

## Var får man inte köra?

Enligt trafikförordningen ska du som terrängtrafikanter anpassa din färdväg och hastighet så att människor och djur inte störs i onödan och så att skada på annans mark eller växtlighet undviks.

Tänk på att skoterns kammattor kan gräva sig ned i snön, riva upp växtlighet och skada marken. Det kan även finnas restriktioner på vilken körning som är tillåten inom naturreservat.



©Tingle X Adventures

Körning på barmark är förbjuden och undvik körning i lössnö för tidigt på säsongen samt i slask för sent på säsongen eftersom det skadar marken under.

Du får inte köra på snötäckt skogsmark med plant- eller ungskog, eller på snötäckt jordbruksmark (om det inte är uppenbart att körning kan ske utan risk för skada på skogen eller marken). Skogen ska ha en medelhöjd på 2 meter över snötäcket för att det ska vara tillåtet att köra.

Kör inte i branter där djur och fåglar störs. Följ i möjligaste mån skoterlederna.

På kommunens digitala anslagstavla kan det även finnas info om ett område omfattas av tillfälligt skoterförbudsområde.

## Snöskoterkörning



ARVIDSJAUR  
kommun  
årvisjävrä

I Arvidsjaur kommun finns cirka 70 mil skoterleder. Via dessa leder tar du dig ut i naturen och till platser i kommunen som du annars inte når.

Arvidsjaur har mycket att erbjuda för den som vill åka snöskoter på egen hand, i grupp eller guidade turer. Men tänk på att köra snöskoter inte ingår i allemansrätten och ta i förväg reda på vad som gäller och var det finns förbudsområden (där du ej får köra).

Skoterlederna underhålls främst av Arvidsjaur Snöskoterledsförening i samarbete med kommun och näringsliv.



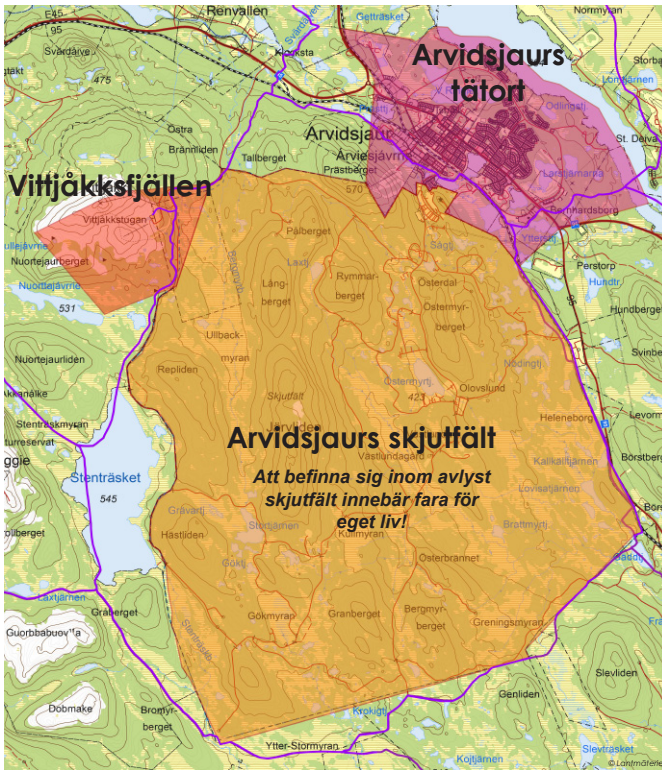
D. Schwarz

**Tänk på att du är själv skyldig att ta reda på vad som gäller när du beger dig ut i skog och mark!**



K. Norberg

## Skoterförbudsområden i Arvidsjaur kommun



Skoterled

### Arvidsjaur skjutfält – förbudsområde

Det är förbjudet att framföra motordrivet fordon inom hela Arvidsjaur skjutfält. Skjutning med skarp ammunition vid skjutfältet sker både under veckor och helger och inom **hela** området. Då skjutfältet är klassat som skyddsobjekt väntar civilrättslig domstol med höga bötesstraff för den som ertappas. Skjutfältsgrensarna är märkta med förbudsskyltar med cirka 50 meters mellanrum.



Ki-Norberg

## Skoterförbudsområden i Arvidsjaur kommun

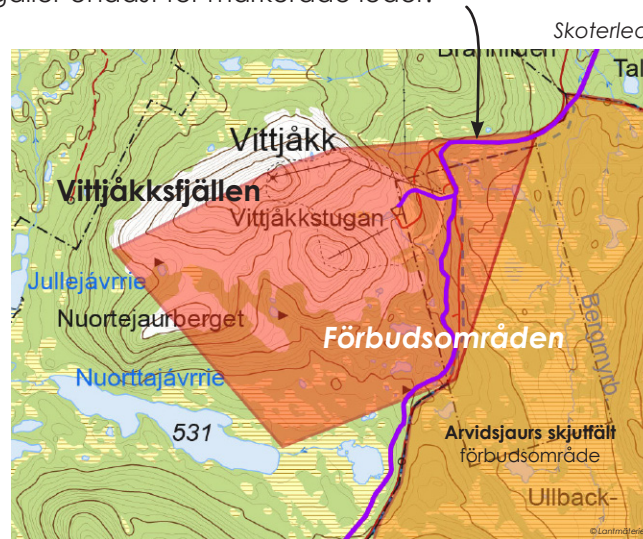
### Arvidsjaur tätort – förbudsområde

Inom detta område får du endast köra på de leder som är markerade på karta (se [arvidsjaur.se/skoter](http://arvidsjaur.se/skoter)). Att köra snöskoter på elljusspår är förbjudet. Hastighet på leder inom förbudsområdet är normalt 50 km/tim om inget annat anges.



### Vittjäkksfjällen – förbudsområde

Det är förbjudet att framföra motordrivet fordon i terräng inom förbudsområdet runt Vittjåkk. Undantag gäller endast för markerade leder.



Skoterled



Skyltar längs leden inom Vittjäkksfjällens område med texten "avvik ej från leden" för att tydliggöra att det inte är tillåtet att framföra skoter utanför leden inom förbudsområdet.

### Här gäller skoterledspass!

Köp skoterledspass på Arvidsjaur boendeanläggningar m. fl. eller swisha 123 361 00 29.

Priser & info finns på Facebook:  
[@arvidsjaursskoterledsforening](https://www.facebook.com/arvidsjaursskoterledsforening)

Bra att du plockar med dig skräpet.  
Det hör inte hemma i naturen!

## Visa hänsyn för rennäringen

Undvik om möjligt att köra i närheten av renar. Om du ändå råkar hamnar i närheten passera i låg hastighet för att inte stressa dem, en skoter i taget.

Om renarna är stressade kan de stanna kvar på spåret istället för att flytta sig. Slå i så fall av motorn för att ge dem en chans att lugna ner sig, så flyttar de sig snabbare.



Info om körning som minskar störningar & mer bra info:  
[www.snoskoterradet.se](http://www.snoskoterradet.se)

## Var hittar jag info?

På kommunens hemsida [www.arvidsjaur.se/skoter](http://www.arvidsjaur.se/skoter) finns utförligare information om snöskoterkörning och vad som gäller. Här finns även fler kartor över vart du får köra och inte! Funderingar? Ring kommunen på 0960-155 00.

Mer information finns även på Turistbyråns hemsida [www.visitarvidsjaur.se](http://www.visitarvidsjaur.se). Här hittar du allt från guidade skoterturer till vart du köper fiskekort, platser att äta och mycket mer.



L.Nyström

Denna folder är framtagen av Arvidsjaur kommun tillsammans med:



ARVIDSJAUR  
kommun  
årviesjävrie



Polisen



Länsstyrelsen  
Norrbotten



Arvidsjaur  
skoterleds-  
förening

FÖRSVARSMAKTEN  
NORRBOTTENS REGEMENTE